

鐵路系列： 軌道系統

課程編號：SC 26-023

2026年9月12日(六)上午9時至下午12時



如遇惡劣天氣，補課將安排於2026年9月19日(六)上午9時至下午12時

課程目的及學習成果

課程旨在引起大眾對軌道系統的興趣以及提高日常生活中技術應用的意識。

課程介紹香港鐵路歷史。課程將討論香港軌道的特色、功用、幾何及重要設備。

完成本課程後，參加者可

- 認識香港鐵路的歷史
- 了解軌道的功用及幾何
- 認識無縫線路及道岔的功用

課程對象

任何對香港鐵路歷史及軌道基本知識感興趣人士

報讀條件

高中或以上*

語言

廣東話(輔以中文簡報)

地點

港鐵學院 - 紅磡中心

教學模式

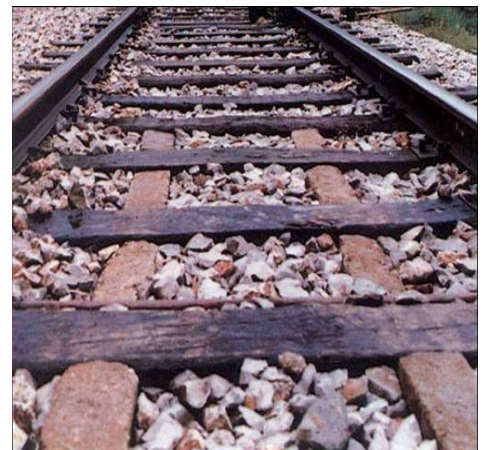
課堂

課程結構

此課程介紹香港鐵路歷史、軌道結構、軌道幾何及道岔的功用。

重點主題:

- 香港鐵路歷史
- 香港軌道結構
- 軌道幾何
- 無縫線路
- 道岔的功用



講師



沈培坤先生
M.Sc.,
B.Sc.(Hons.)

沈先生曾經任職於港鐵公司車務訓練部高級技術訓練主任，負責軌道設備維修及大型軌道維修機械操作訓練課程。

沈先生服務港鐵公司車務訓練部超過15年，負責軌道設備維修、職業安全健康及學徒培訓。他投身鐵路行業超過27年，其中10年為從事軌道檢查、軌道維修管理及新建軌道線路工程項目。

沈先生持有香港理工大學科技管理理學碩士學位及工業及系統工程學(榮譽)工學士學位。

出席證書

每名參加者將授予出席證書，以證明成功完成3小時課程。

課程費用	折扣優惠
\$270	下列人士可享 <u>七折</u> 優惠 <ul style="list-style-type: none">港鐵公司和附屬機構的全職職員 [詳情請參閱港鐵網頁]全日制學生 [高中或以上]

申請方法

網上報名

申請者可於下列網址報名並以信用卡付款：<https://www.mtracademy.com>

親身查詢

地址：香港九龍紅磡暢運道8號港鐵紅磡大樓1樓
開放時間：星期一至五：上午9時至晚上8時
星期六：上午9時至下午12時半
星期日及公眾假期：關閉

截止報名日期

因行政安排需時，有意參加課程人士須於課程開辦前兩個工作天報名。恕不接受即場報名。

*若參加者未能符合報名條件，港鐵學院保留取消報名的權利。